

# MESURES DE PROTECTION



**Portez un masque de protection**



**Toussez dans votre coude**



**Lavez-vous les mains à votre arrivée dans les locaux**



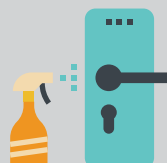
**Utilisez des mouchoirs jetables**



**Ne serrez pas les mains**



**Gardez une distance mini de 2 mètres**



**Les surfaces avec lesquelles vous serez en contact sont régulièrement lavées avec Nat'Clear.**

**Ce nettoyant virucide est efficace contre le COVID-19.**

**Combiné aux gestes de protection habituels, Nat'Clear vous permet de continuer votre activité en toute sécurité.**

**Votre santé est au coeur de nos préoccupations.**

**NAT' CLEAR**



NAT' CLEAR est formulé selon le procédé BIOSURF®, sélection de biosurfactants ultra-efficaces au fort pouvoir mouillant. Ces biosurfactants permettent une diminution considérable de la consommation de produit tout en garantissant une excellente efficacité sur toutes les surfaces lavables, même les plus fragiles. Le pouvoir désinfectant de l'acide lactique assainit les surfaces. Il répond ainsi aux exigences des CHR, crèches, milieux hospitaliers, maisons de retraite, etc.

En utilisant régulièrement NAT' CLEAR, l'impact environnemental du nettoyage est grandement réduit.